



PERRY ELECTRIC Srl
Via Milanese, 11
22070 VENIANO (Como) ITALY
www.perry.it

DEUTSCH



**Motoransprechverzögerung
Stern/Dreieck**

1RT80S
1 mod. DIN



! INFORMATIONEN UND HINWEISE ZUR SICHERHEIT



Es wird empfohlen, die vorliegende Installations- und Bedienungsanleitung aufmerksam zu lesen und sie für zukünftiges Nachschlagen aufzubewahren. Der Hersteller behält sich das Recht vor, ohne Vorankündigung sämtliche technischen und baulichen Veränderungen vorzunehmen, die er für notwendig hält.



Wichtig: die Installation, der elektrische Anschluss und die Inbetriebnahme der Vorrichtungen und Geräte sind von qualifiziertem Personal, in Übereinstimmung mit den gültigen Normen und Gesetzen durchzuführen.



Die Montage- / Wartungsarbeiten am Gerät müssen in Abwesenheit einer Netzspannung von 230 V durchgeführt werden.

- Das Gerät nicht anschließen oder mit Strom versorgen, wenn ein Teil offensichtlich beschädigt ist.
- Nach der Installation muss gewährleistet werden, dass die Klemmen ohne entsprechendes Werkzeug nicht zugänglich sind.
- Der Hersteller übernimmt keinerlei Verantwortung für die Verwendung von Produkten, die speziellen Umweltschutz- und/oder Installationsnormen unterliegen.
- Dieses Gerät ist ausschließlich für die Verwendung bestimmt, für die es hergestellt wurde. Jegliche andere Verwendung gilt als unsachgemäß und gefährlich.

WICHTIG

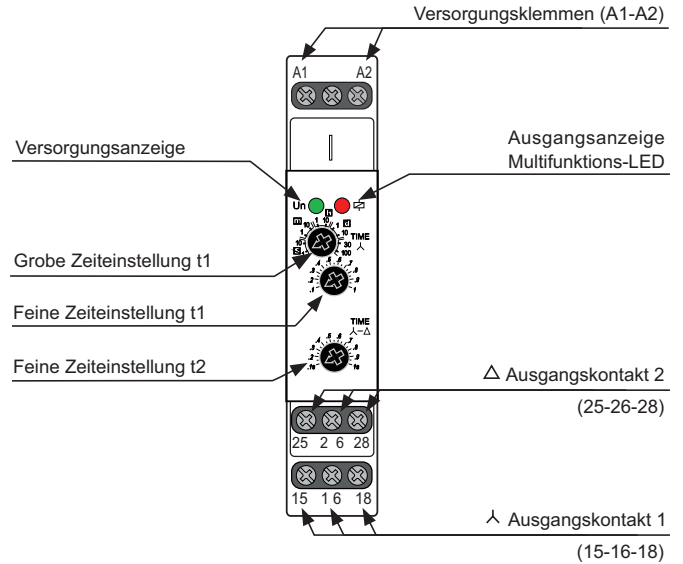
Das Gerät ist für 1-Phasen Netzen 1-Phasen Netzen AC 230 V, AC/DC 12-240 V Wechselspannung bestimmt und bei Installation sind die einschlägigen landestypischen Vorschriften zu beachten. Installation, Anschluss muss auf Grund der Daten durchgeführt sein, die in dieser Anleitung angegeben sind. Für Schutz des Gerätes muß eine entsprechende Sicherung vorgestellt werden. Vor Installation beachten Sie ob die Anlage nicht unter Spannung liegt und ob der Hauptschalter im Stand "Ausschalten" ist. Das Gerät zur Hochquelle der elektromagnetischer Störung nicht gestellt. Es ist benötigt mit die richtige Installation eine gute Luftumlaufgewährleisten, damit die maximale Umgebungstemperatur bei ständigem Betrieb nicht überschritten wäre. Für Installation ist der Schraubendreher cca 2 mm Breite geeignet. Es handelt sich um voll elektronisches Erzeugnis, was soll bei Manipulation und Installation berücksichtigen werden. Problemlose Funktion ist abhängig auch am vorangehendem Transport, Lagerung und Manipulation. Falls Sie einige off ersichtliche Mängel (sowie Deformation usw.) entdecken, installieren Sie solches Gerät nicht mehr und reklamieren beim Verkäufer. Dieses Erzeugnis ist möglich nach Abschluß der Lebensdauer demontieren, rezyklieren bzw. in einem entsprechenden Müllablageplatz lagern.



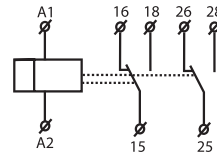
ENTSORGUNG VON ELEKTRO- UND ELEKTRONIK-ALTGERÄTEN

Dieses Symbol auf dem Produkt oder auf seiner Verpackung weist darauf hin, dass das Produkt am Ende seiner Lebensdauer getrennt von den anderen Abfällen zu entsorgen ist. Der Benutzer muss das Gerät am Ende seiner Lebensdauer an eine geeignete Sammelstelle für elektrische und elektronische Abfälle übergeben, wie zum Beispiel: - Verkaufsstellen, beim Kauf eines neuen, gleichwertigen Geräts - lokale Sammelstellen (Abfallsammelzentren, lokale Recyclingstellen, etc.) Eine entsprechende Behandlung und Entsorgung im Sinne des Umweltschutzes trägt zur Vermeidung etwaiger negativer Auswirkungen auf die Umwelt und die Gesundheit bei, die durch eine unangemessene Entsorgung des Produktes verursacht werden können. Die Wiederverwertung der Materialien trägt zur Erhaltung der natürlichen Ressourcen bei. Für detailliertere Informationen in Bezug auf die Wiederverwertung dieses Produkts wenden Sie sich bitte an die entsprechende lokale Behörde, Ihre Entsorgungsstelle für Hausmüll oder das Geschäft, in dem Sie dieses Produkt erworben haben.

Beschreibung



Symbol

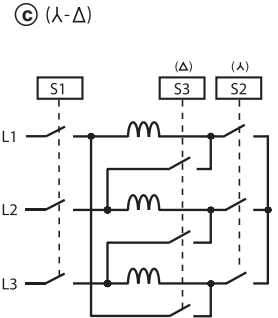
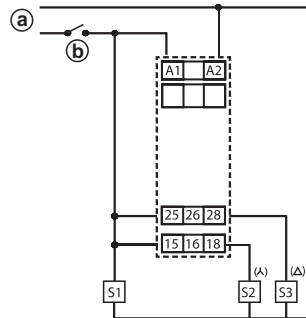


Schaltbild

- a = Hilfsspannung
- b = Startschalter
- c = Stern/Dreieck-Motorstarterverdrahtung

- S1 = Schütz für Motorversorgungsspannung
- S2 = Schütz (STERN)
- S3 = Schütz (DREIECK)

Un: AC/DC 12-240V / AC 50-60 Hz



Lasstyp	$\cos \varphi \geq 0,95$ AC1	AC2	AC3	AC5a	AC5a	HAL. 230V AC5b	AC6a	AC7b	AC12
Kontaktmaterial AgNi, Kontakt 16A	250V / 16A	250V / 5A	250V / 3A	250V / 3A (690VA)	X	800W	X	250V / 3A	250V / 10A
Lasstyp	AC13	AC14	AC15	DC1	DC3	DC5	DC12	DC13	DC14
Kontaktmaterial AgNi, Kontakt 16A	250V / 6A	250V / 6A	250V / 6A	24V / 16A	24V / 6A	24V / 4A	24V / 16A	24V / 2A	24V / 2A

Technische Parameter

Energieversorgung

Versorgung	A1 - A2
Versorgungsspannung	AC/DC 12-240V AC 50-60Hz
Leistungsaufnahme	AC 0.7-3 VA DC 0.5-1.7 W
Max. Verlustleistung (Un + Klemmen)	4W
Toleranz	-15% +10%
Versorgungsanzeige	grün LED

Funktion

Anzahl der Funktionen	1
Zeitbereiche	t1: 0.1s - 100gg t2: 0.1s - 1s
Zeiteinstellung	durch Drehschalter und Potentiometer
Zeitabweichung	5% - bei mechanischer Einstellung
Wiederholgenauigkeit	0.2 % - Stabilität des eingestellten Wertes
Temperaturstabilität	0.01% / °C

Ausgang

Anzahl der Wechsler	2x Wechsler (AgNi)
Nennstrom	16A / AC1
Schaltleistung	4000VA / AC1, 384W / DC
Höchststrom	30A / < 3s
Schaltspannung	250V AC / 24V DC
Verlustleistung (Kontakte)	max 1.2 W
Ausgangsanzeige	Multifunktions-LED rot
Mech. Lebensdauer	10.000.000 Zyklen
Elektrische Lebensdauer (AC1)	50.000 Zyklen
Erholungszeit	max. 150ms

Andere Informationen

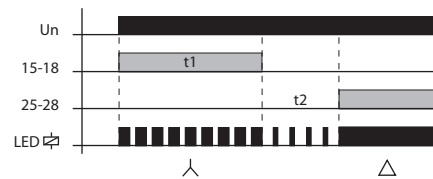
Umgebungstemperatur	-20°C ... +55°C
Lagertemperatur	-30°C ... +70°C
Elektrische Festigkeit	4kV (zwischen Versorgungsklemmen und Ausgangsklemmen)
Verwenden	Wohnbereich / Dienstleistungssektor / Industrie
Montage	DIN Schiene EN 60715
Schutzart	IP40 frontseitig / IP20 Klemmen
Spannungsbegrenzungs-kategorie	III
Verschmutzungsgrad	2
Anschlussquerschnitt (mm ²)	Volldraht max. 1 x 2.5 or 2 x 1.5 mit Hülse max. 1 x 2.5
Abmessung	17.6 x 64 x 90 mm
Gewicht	84 g
Normen	EN 61812-1

Eigenschaften

- Geeignet für Motoransprechverzögerung Stern/Dreieck.
- Zeit t1 (Stern):
 - Zeitschaltung 0.1s - 100 Tage aufgeteilt in 10 Zeitbereiche (0.1 s - 1 s - 10 s / 0.1 min - 1 min / 1 min - 10 min / 0.1 h - 1 h / 1 h - 10 h / 0.1 Tag - 1 Tag / 1 Tag - 10 Tage / 3 Tage - 30 Tage / 10 Tage - 100 Tage)
 - grobe Zeiteinstellung durch Drehschalter
- Zeit t2 (Verzögerung) zwischen Stern / Dreieck Δ / Δ :
 - Zeitbereich 0.1 s - 1 s
 - feine Zeiteinstellung durch Potentiometer
- Versorgungsspannung: AC 230 V, AC/DC 12-240V
- Ausgangskontakt: 2 x changeover 16A
- Ausgangsanzeige: Multifunktions-LED rot.
- 1TE, Befestigung auf DIN Schiene.

Funktionen

STAR/DELTA timer



Tipps für genaue Zeitpunkt-Einstellungen (Langzeitbelichtung)

Beispiel 8-Stunden-Zeiteinstellung:
 Auf der Grobeinstellpotentiometers kann die Zeitbereich 1-10s einstellen.
 Potentiometer zur Feineinstellung der Zeit 8s einzustellen, überprüfen Sie die Richtigkeit der Einstellungen (zB. Vorbauten).
 Potentiometer zur Grobeinstellung Zeit auf den gewünschten Bereich 1-10hod und Einstellung eine schöne Zeit noch länger zu bewegen.